
**Satzung des Marktes Oberkotzau
über die förmliche Festlegung des Sanierungsgebietes
„Hofer Straße / Schwarzenbacher Straße“**

§ 1 Förmliche Festlegung des Sanierungsgebietes

Zur Behebung städtebaulicher Missstände wird der unter § 2 näher beschriebene Bereich gemäß § 142 Abs. 3 BauGB als Sanierungsgebiet förmlich festgelegt und erhält die Bezeichnung " Hofer Straße / Schwarzenbacher Straße ".

§ 2 Geltungsbereich

Das Untersuchungsgebiet Hofer Straße / Schwarzenbacher Str. umfasst den Straßenbereich der Hofer Straße und Schwarzenbacher Str. sowie die angrenzende Bebauung. Im Norden endet der Geltungsbereich auf Höhe der Hofer Str. 57; im Süden im Bereich der Schwarzenbacher Str. 26. Im Osten und Westen endet der Untersuchungsbereich hinter der ersten oder zweiten Bebauungslinie.

Lage und Umfang des Geltungsbereichs sind aus dem dieser Satzung beigefügten Übersichtsplan (Anlage 1) erkennbar. Ferner wird auf die beigefügte Auflistung (Anlage 2) der Flurstücke verwiesen. Der Übersichtsplan und die Auflistung der Flurstücke sind Bestandteil der Satzung.

Werden innerhalb des Sanierungsgebiets durch Grundstückszusammenlegungen Flurstücke aufgelöst und neue Flurstücke gebildet oder entstehen durch Grundstücksteilungen neue Flurstücke, sind auf diese insoweit die Bestimmungen dieser Satzung ebenfalls anzuwenden.

§ 3 Verfahren

Die Sanierungsmaßnahme wird gemäß § 142 Abs. 4 BauGB im vereinfachten Verfahren durchgeführt. Die Anwendung des dritten Abschnittes "Besondere sanierungsrechtliche Vorschriften" der §§ 152 bis 156a BauGB ist ausgeschlossen.

§ 4 Durchführungsfrist

Die Sanierung soll gem. § 142 Abs. 3 BauGB innerhalb von fünfzehn Jahren nach dem Inkraft-Treten der Satzung durchgeführt werden.

§ 5 Inkrafttreten

Diese Satzung wird gemäß § 143 Abs. 1 BauGB mit ihrer amtlichen Bekanntmachung (Niederlegung zur Einsichtnahme in der Verwaltung des Marktes Oberkotzau und Bekanntgabe der Niederlegung durch Anschlag an den Gemeindetafeln) rechtsverbindlich.

Hinweise:

Auf die Voraussetzungen für die Geltendmachung der Verletzung von Verfahrens- und Formvorschriften und von Mängeln der Abwägung sowie die Rechtsfolgen des § 215 Abs. 1 BauGB wird hingewiesen. Unbeachtlich werden demnach

1. eine Verletzung der in § 214 Abs. 1 Nr. 1 und 2 BauGB bezeichneten Verfahrens- und Formvorschriften
2. Mängel der Abwägung,

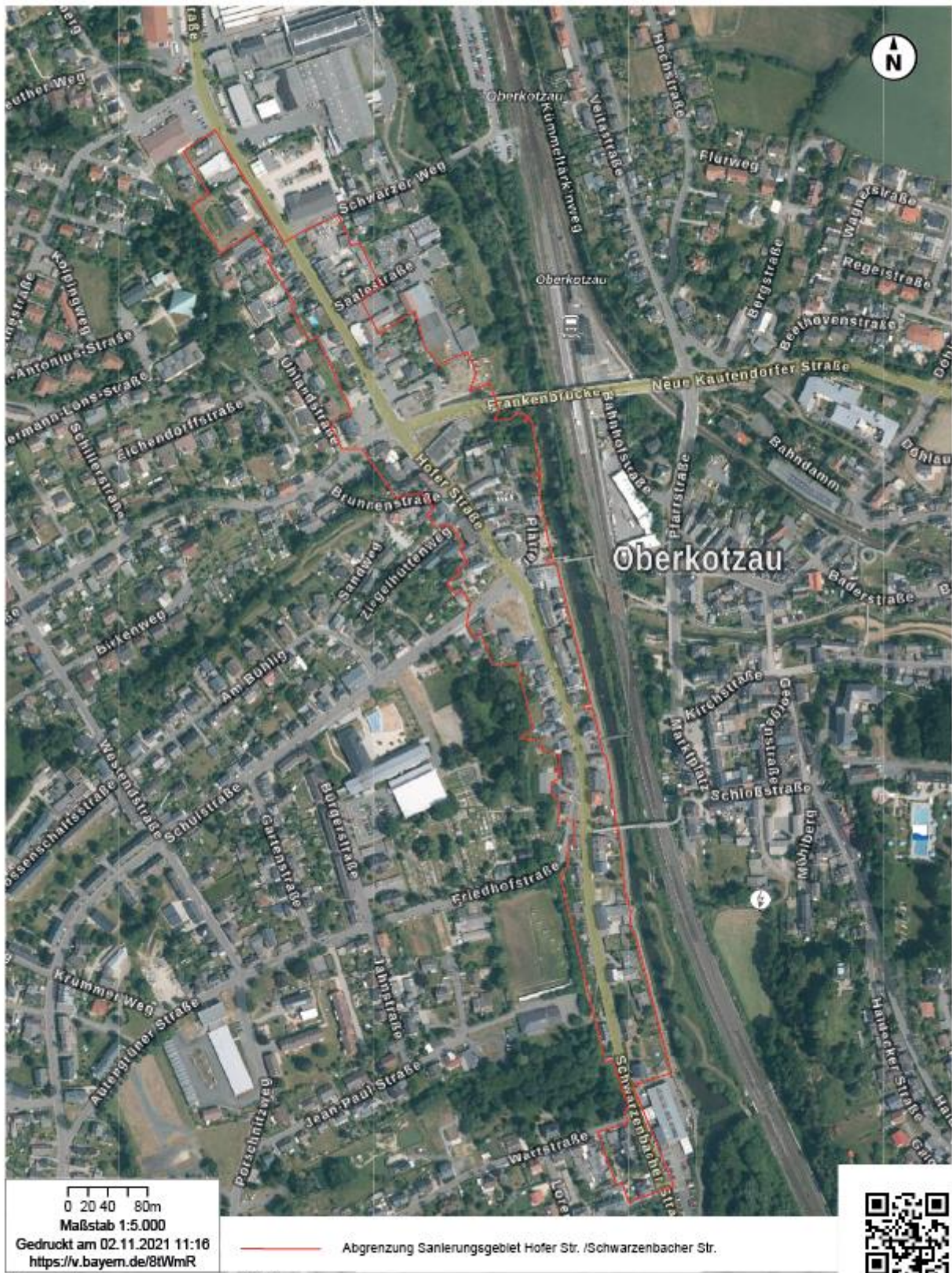
wenn sie nicht in Fällen der Nummer 1 innerhalb eines Jahres, in Fällen der Nummer 2 innerhalb von sieben Jahren seit Bekanntmachung der Satzung schriftlich gegenüber der Gemeinde geltend gemacht worden sind; der Sachverhalt, der die Verletzung oder den Mangel begründen soll, ist darzulegen.

Die Sanierungssatzung nebst Übersichtsplan zur Gebietsabgrenzung und Auflistung der betroffenen Grundstücke wird vom Tag der Bekanntmachung an zu jedermanns Einsicht im Rathaus des Marktes Oberkotzau während der Öffnungszeiten und nach telefonischer Vereinbarung bereitgehalten und auf Verlangen über ihren Inhalt Auskunft gegeben.

Oberkotzau, den
Markt Oberkotzau

.....
Stefan Breuer
1. Bürgermeister

Anlage der Satzung 1: Übersichtsplan Geltungsbereich



Anlage 2 der Satzung: Übersicht Flurstücke

Hofer Straße	277
Hofer Straße	278
Hofer Straße	278/1
Hofer Straße	281
Hofer Straße	283
Hofer Straße	284
Hofer Straße	284/1
Hofer Straße	287
Hofer Straße	288
Hofer Straße	288/1
Hofer Straße	307
Hofer Straße	308
Hofer Straße	309
Hofer Straße	310
Hofer Straße	314
Hofer Straße	314/1
Hofer Straße	316
Hofer Straße	317
Hofer Straße	317/1
Hofer Straße	318
Hofer Straße	319
Hofer Straße	343
Hofer Straße	354
Hofer Straße	382
Hofer Straße	383
Hofer Straße	385
Hofer Straße	387
Hofer Straße	388
Hofer Straße	389
Hofer Straße	390
Hofer Straße	391
Hofer Straße	983
Hofer Straße	986
Hofer Straße	1124/3
Hofer Straße	1125/2
Hofer Straße	1125/3
Hofer Straße	1125/4
Hofer Straße	1125/5
Hofer Straße	1125/14
Hofer Straße	1126/2

Hofer Straße	1126/3
Hofer Straße	1130
Hofer Straße	280
Hofer Straße	280/2
Hofer Straße	280/3
Hofer Straße	280/4
Hofer Straße	280/5
Hofer Straße	280/6
Hofer Straße	280/7
Hofer Straße	280/8
Hofer Straße	280/17
Hofer Straße	281/3
Hofer Straße	281/4
Hofer Straße	282/2
Hofer Straße	323/1
Hofer Straße	341/2
Hofer Straße	341/4
Hofer Straße	357/1
Hofer Straße	364
Hofer Straße	364/1
Hofer Straße	364/2
Hofer Straße	364/3
Hofer Straße	368
Hofer Straße	370
Hofer Straße	371
Hofer Straße	372
Hofer Straße	374/4
Hofer Straße	374/5
Hofer Straße	381/2
Hofer Straße	381/3
Hofer Straße	983/2
Hofer Straße	983/3
Hofer Straße	986/2
Hofer Straße	988/1
Hofer Straße	988/2
Hofer Straße	988/6
Hofer Straße	989/8
Hofer Straße	1104/16
Hofer Straße	1104/31
Hofer Straße	1104/32
Hofer Straße	1104/34
Hofer Straße	1104/52
Hofer Straße	1104/55

Hofer Straße	1104/56
Hofer Straße	1104/57
Hofer Straße	1104/62
Hofer Straße	1104/63
Friedhofstr.	392/2
Friedhofstr.	395
Friedhofstr.	398
Konradsreuther Straße	325
Konradsreuther Straße	341/5
Neue Kautendorfer Str.	313
Neue Kautendorfer Str.	313/7
Neue Kautendorfer Str.	313/8
Plärrer	272/5
Plärrer	282
Plärrer	282/7
Saalegäßchen	295
Saalegäßchen	296
Saalegäßchen	300
Saalegäßchen	303
Saalegäßchen	303/3
Scheibenstraße	503/2
Schulstraße	381/4
Schwarzenbacher Straße	274
Schwarzenbacher Straße	276
Schwarzenbacher Straße	276/2
Schwarzenbacher Straße	276/4
Schwarzenbacher Straße	392
Schwarzenbacher Straße	400
Schwarzenbacher Straße	401
Schwarzenbacher Straße	405
Schwarzenbacher Straße	406
Schwarzenbacher Straße	407
Schwarzenbacher Straße	408
Schwarzenbacher Straße	409
Schwarzenbacher Straße	410
Schwarzenbacher Straße	410/1
Schwarzenbacher Straße	411
Schwarzenbacher Straße	416
Schwarzenbacher Straße	416/1
Schwarzenbacher Straße	418/3
Schwarzenbacher Straße	418/4
Schwarzenbacher Straße	418/5
Schwarzenbacher Straße	418/13

Schwarzenbacher Straße	273
Schwarzenbacher Straße	273/3
Schwarzenbacher Straße	273/5
Schwarzenbacher Straße	273/6
Schwarzenbacher Straße	273/7
Schwarzenbacher Straße	418/2
Schwarzenbacher Straße	504/5
Schwarzenbacher Straße	1104/69
Schwarzenbacher Straße	1104/73
Schwarzenbacher Straße	1104/100
Schwarzenbacher Straße	1104/101
Schwarzer Weg	986/3
Schwarzer Weg	989/6
Schwarzer Weg	989/7
Schwarzer Weg	989/9
Wartstraße	504/2